

ショートステイのご案内

私たちは、生きがい支援に取り組んでいます。



生きがい支援

私たちはお客様お一人お一人のできる事を「奪わない」ことをケアの基本とし、「生活実践リハビリ」を実施しています。生活リハビリとは、日常生活動作や家事動作を出来る限り自身ですて頂く事で体の柔軟性や体力を保つ事を指しています。私たちは生活実践リハビリを通じて、お客様の生きがいを支援に取り組んでいます。

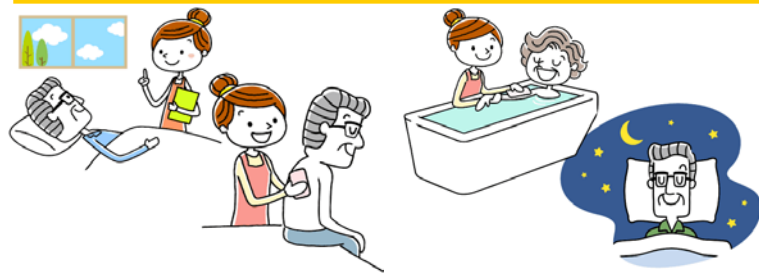
ショートステイ醍醐の特徴

- 01 できることはなるべく自分で
自分でできることは、なるべく自分でやっていただくことで、身体機能の維持や改善に繋がります。
- 02 規則正しい、メリハリのある生活
体の基本は、十分な睡眠、バランスの取れた食事、適度な運動です。体を整える習慣を身につけられるようにします。
- 03 家族の負担を軽減する為に
家族の用事や休息時間の確保のため、サポートさせていただきます。
- 04 生きがい支援
01～03 に取り組むことで、私たちに関わるすべての方の生きがい支援に繋がります。



専門職によるアドバイス

健康を保つには、運動、栄養、口腔機能の3つの要素がとても大切です。当施設では「理学療法士」「管理栄養士」「歯科衛生士」が常駐しており、それぞれの視点で生きがいにつながるアドバイス等を必要に応じてさせていただきます。



事業所番号 0671200657

社会福祉法人すばる ショートステイ醍醐

お気軽にお問合せ下さい ☎ 0237-84-0309
担当：成沢



よくある質問

Q 利用するにはどうしたら良いですか？

A 担当のケアマネージャーにご相談下さい。

Q 送迎などはしてくれるの？

A 基本的にご家族での送迎をお願いしておりますが、やむを得ない事情などがある場合は事業所で送迎させていただきます。

Q 1泊2日でどれくらい料金はかかりますか？

A 要介護度、負担割合によっても異なりますが、9000円～10000円程度になります。

Q 持ち物は何か必要ですか？

A 着替えや内服中のお薬、内履きが必要になります。詳しくは添付したリストをご覧ください。

Q 空室状況は確認できますか？

A ホームページ【<https://vesita.co.jp/>】で確認できます。

送迎エリア

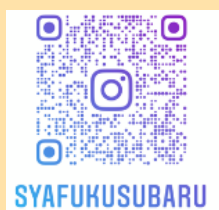
西村山郡(寒河江市・河北町・西川町・大江町・朝日町)の他、山辺町、中山町、天童市がエリア

公式 INSTAGRAM

空室状況確認



予約状況確認



SYAFUKUSUBARU



1日の流れ

7:00～8:00 《起床》

洗面・着替え・トイレ等

8:00 《朝食》

お客様にあった食事形態での食事を提供します。

10:00 《リハビリ体操・レクリエーション》
日常生活を送る為に必要な機能の低下を防ぐ為に

体操を行います。

12:00 《昼食》

13:15～ 《入浴》

癒しの時間を提供します。

14:00 《リハビリ体操・レクリエーション》

15:00 《おやつ》

17:30 《夕食》

20:00 《各居室へ》

ご利用イメージ

①在宅上の問題・課題

- (例)・立ち上がりが大変になった
- ・生活にメリハリがない

②訪問・目標設定

相談員が訪問します

- (例)・立ち上がりが少しでも楽になる
- ・メリハリある生活習慣を身につける

③他事業所との連携

他サービスをご利用の場合、目標の共有等の連携をします

④実際のご利用

ご本人の状態をみながら、徐々にできることは自分でしていただくように支援します。

⑤生きがい支援に向けた、職員間の情報共有

できることの共有や大切にしているこだわり、習慣など生きがいにつながる情報を社員間で共有します。

⑥ファンになっていただく