

施設概要



(運営法人)社会福祉法人すばる
(設立年月日)平成29年5月19日

(事業の種類)

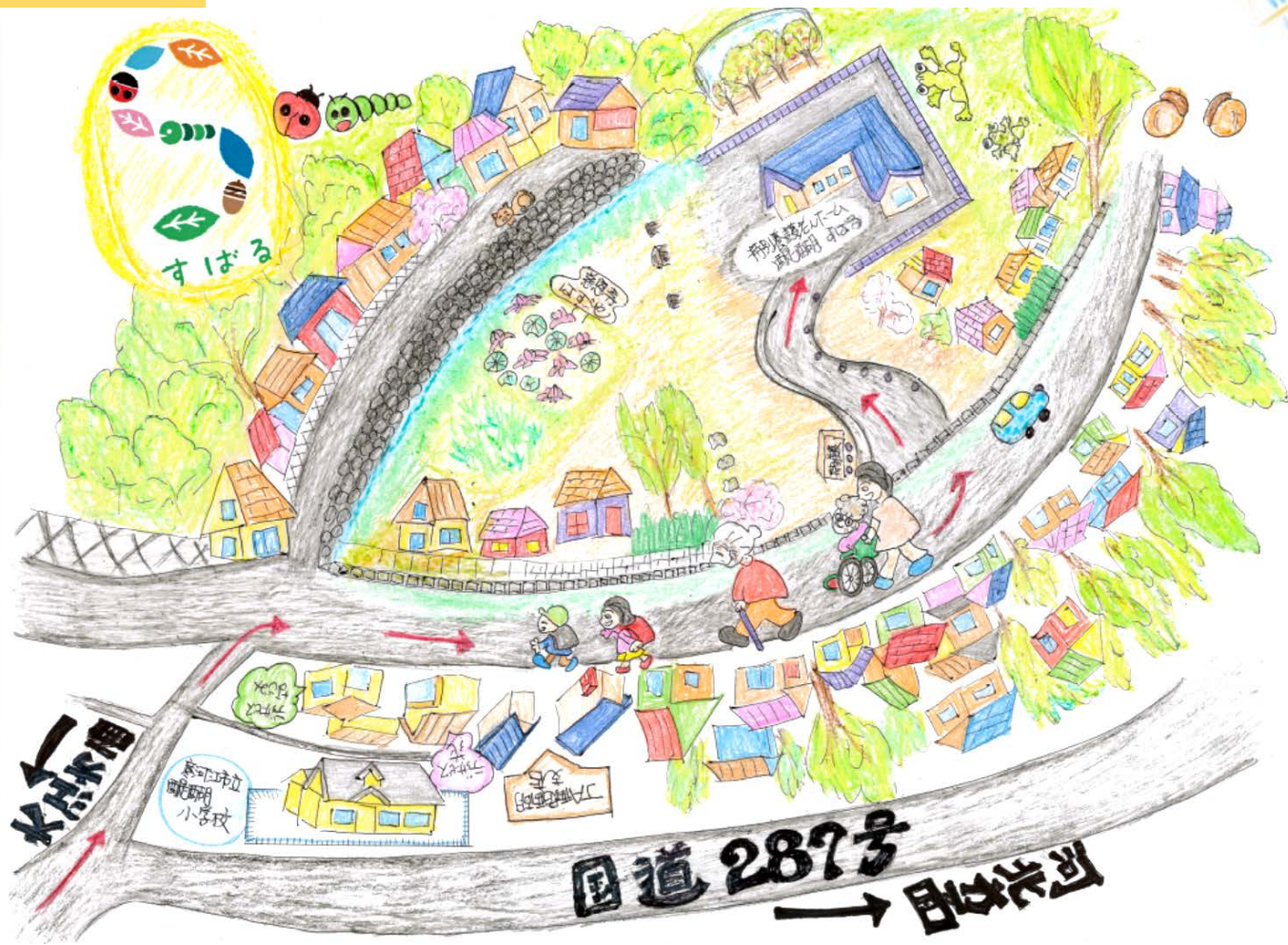
- ・地域密着型特別養護老人ホーム
- ・短期入所生活介護

(協力病院)

- ・渡辺外科・胃腸科医院
- ・山形県立河北病院
- ・佐藤歯科医院



アクセス



お問合せ

〒990-0511 寒河江市大字慈恩寺 235 番地

tel. 0237(84)0309

fax. 0237(84)0308

メール. info@subaru-sagae.ne.jp

ホームページ. <https://vesita.co.jp/>



<https://www.instagram.com/syafukusuba>



生きがい支援。

社会福祉法人すばる

特別養護老人ホーム醍醐



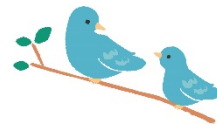
生きがい特別養護老人ホーム



- ・一人一人、これまで培ってきた「あたり前」を護れるようにサービス提供いたします。
- ・ここに「居場所」を感じられるように支援します。
- ・「ここで生活できて良かった」「ここにあってよかった」と感じて頂けるよう支援します。



100人で1歩×リハビリ共育



- ・職員全員でリハビリや自立支援の考えを共に伸ばしていくことで、生活リハビリの完成度が高まると考えています。
- ・身体機能の維持改善のみならず、意欲の向上につながる自立支援を目指しています。



生きがいショートステイ

- ・できることを奪わないケアに取り組んでいます。
- ・メリハリのある生活習慣を身につけられるように支援します。
- ・ご家族も休息できるように支援します。
- ・一人一人の習慣やこだわりを大切に護っていきます。



経営理念

三方良し
働く社員が幸せ
お客様が幸せ
会社が永続する



社会福祉法人すばる
理事長 多田 恵一

食事



- ・食は「元気の源」管理栄養士が栄養バランスを考慮した食事を提供します。
- ・食べる楽しみを感じていただけるような食事提供をいたします。
- ・季節を感じられるような行事食を提供いたします。



入浴・お手洗い



- 「ひとり浴」
- ・「腹圧がかかる」「足で踏ん張る」「前かがみ」をとる機会が増えることで、身体機能の維持、向上を目指すケアを行います。
 - ・自宅での入浴環境に近づけ安心感と心地よさを提供します。



- 「お手洗い」
- ・入居者様の身体に合わせて3タイプお手洗いを用意しています。
 - ・「腹圧がかかる」「前かがみ」を重視し、最後までお手洗いで排泄を目指します。

